



طلب تجديد ترخيص مؤقت لمزاولة نشاط  
إنتاج طاقة كهربية للشركات المؤهلة للعمل بنظام تعريفية التغذية  
للطاقات المتجددة  $\leq 500$  كيلووات



**بيان بالمستندات المقدمة إلى الجهاز لتجديد الترخيص المؤقت للطاقات المتجددة**

بيان التسليم (٧) أو (٨)	المستندات المطلوب تقديمها
	١. موافقة وحدة تعريف التغذية في حالة تغيير المساهمين أو أي تعديلات أخرى .
	٢. أي تعديلات في صحيفة الإستثمار الخاصة بشركة المشروع .
	٣. أي تعديلات في السجل التجاري الخاصة بشركة المشروع .
	٤. أي تعديلات في البطاقة الضريبية الخاصة بشركة المشروع .
	٥. أي تعديلات علي الهيكل التنظيمي للشركة والإختصاصات .
	ملحوظة : في حالة عدم وجود أي تعديلات في المستندات المطلوبة أعلاه يتم تقديم إقرار بذلك .
	٦. <u>المرفقات</u>
	مرفق ١ : البيانات الأساسية لطالب الترخيص المؤقت:
	(١-١) : بيانات طالب ترخيص مؤقت لمزاولة نشاط إنتاج طاقة كهربية.
	(٢-١) : بيانات عن الشركة (التحالف) المؤهل.
	(٣-١) : إفصاح عن بيانات اعضاء التحالف.
	مرفق ٢ : البيانات الفنية لترخيص مزاولة نشاط إنتاج طاقة كهربية وتشتمل الآتي:
	(١-٢) : الوصف الفني للمشروع .
	(٢-٢) : البيانات الفنية لبيانات مشروعات الطاقة الشمسية
	(٣-٢) : البيانات الفنية لبيانات مشروعات طاقة الرياح
	٧. الموقف النهائي للشركات المسنولة عن التركيب والتشغيل والصيانة مع تقديم خطاب رسمي بذلك .
	٨. المركز المالي عن السنة السابقة والقوائم المالية المعتمدة لشركة المشروع .
	٩. أي تعديلات علي محضر إستلام الأرض أو مذكرة التفاهم في حالة تخصيص الأرض من هيئة الطاقة الجديدة والمتجددة .
	١٠. أي تراخيص خاصة بالإتشاءات التي تصدر من الجهات المختصة مرفق به سند حيازة الأرض التي سيباشر عليها النشاط (في حالة عدم تخصيص الأرض من الهيئة )
	١١. تقرير عما تم إنجازه خلال العام السابق مع توضيح البرنامج الزمني لمراحل تنفيذ المشروع .
	١٢. شيك بقيمة مقابل طلب تجديد الترخيص المؤقت بإسم شركة المشروع .

**ملحوظة:**

- جميع المستندات المقدمة للجهاز والملرفقات يجب أن تكون بإسم المنشأة ومختومة بخاتم المنشأة المتقدمة
  - لطلب الترخيص وعلي الورق الخاص بها .
  - يقدم الطلب من نسخة واحدة بالإضافة الى نسخة الكترونية على قرص مدمج.
  - مواعيد تقديم مستندات طلب الترخيص بالجهاز جميع أيام الأسبوع ماعدا يومي الجمعة والسبت عطلة رسمية.
- اسم الجهة طالبة سريان الترخيص :
- تاريخ الاستلام : / / ٢٠١٦
- المستلم :

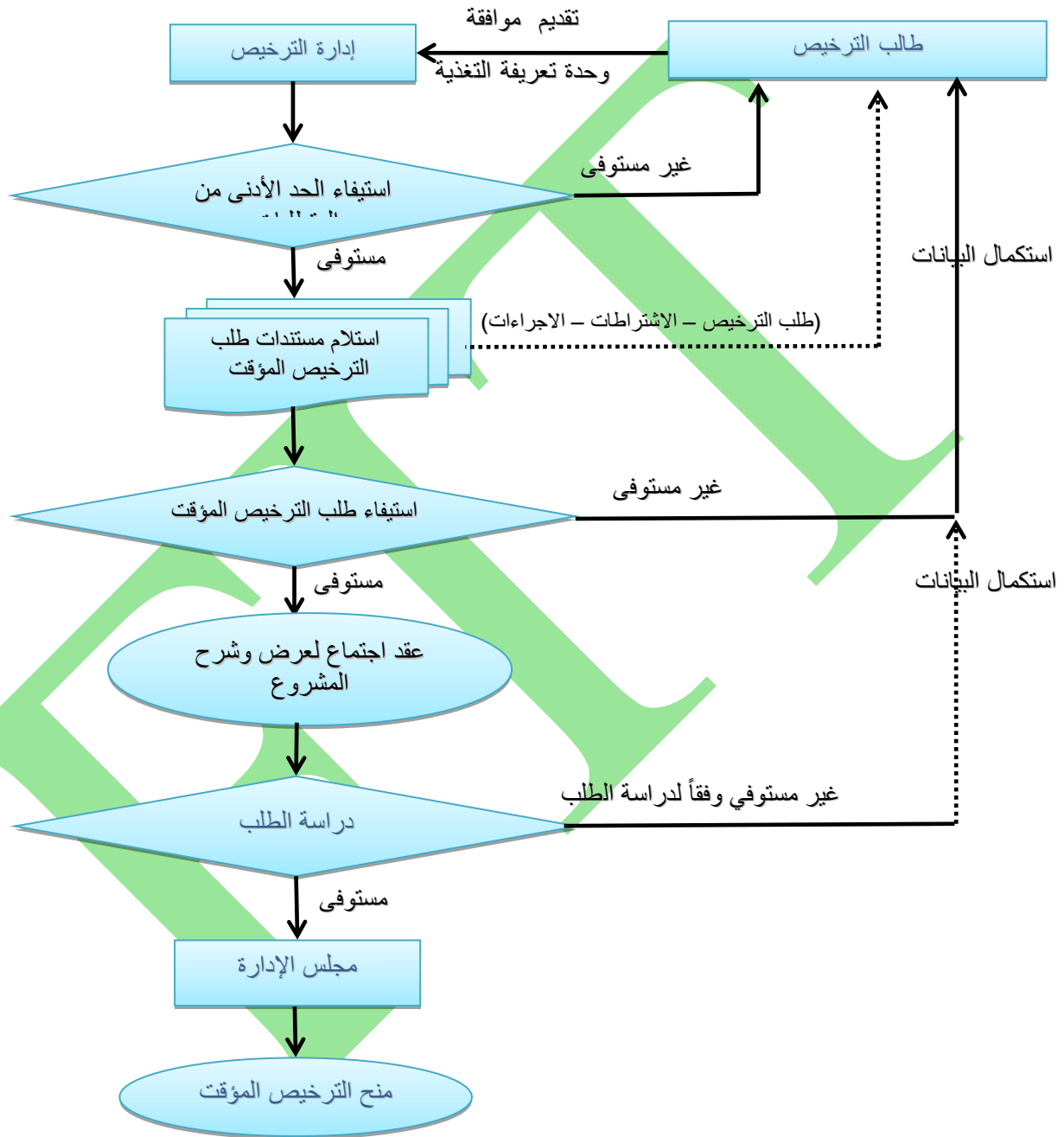


## ارشادات عامة

- جميع مرفقات ومستندات طلب الترخيص يجب أن تكون باسم المنشأة طالبة الترخيص.
- جميع المستندات المقدمة للجهاز يجب أن تكون مختومة بخاتم المنشأة المتقدمة لطلب الترخيص وعلى الورق الخاص بها.
- مواعيد تقديم مستندات طلب الترخيص بالجهاز جميع أيام الأسبوع فيما عدا يومي الجمعة والسبت (عطلة رسمية).
- يمثل الشركة في تقديم المستندات شخص مفوض له بذلك وعلى دراية كاملة بالمشروع ويكون مسئولاً مسؤلية كاملة عن متابعة الطلب والتعامل مع الجهاز.
- تسلم جميع الطلبات باليد ولأحد المسؤولين عن التراخيص ولا يأخذ بغير ذلك.
- لا يتم إستلام اى بيان غير كامل بالمعلومات المطلوبة.
- يتم إستلام المطالبة الخاصة بمقابل دراسة طلب الترخيص باليد من الجهاز بعد يومين عمل من موافاة الجهاز بقدرة المشروع ويتم حساب مقابل دراسة الطلب وفقاً لما هو وارد باجراءات الترخيص
- إستيفاء البيانات لا يعنى صحة ما ورد فيها أو إعتماد الجهاز لها، وللجهاز الحق فى الرجوع على الشركة فى حالة إن تبين عدم دقة البيانات المقدمة.
- فى حال ثبوت أى تحايل أو اخفاء أى بيانات من شأنها ان تخل باشتراطات وإجراءات الترخيص ، تخضع الشركة لوقف او الغاء الترخيص وفقاً لما هو وارد بالاشتراطات العامة لمزاولة نشاط انتاج الطاقة الكهربائية.
- فى حال استيفاء البيانات الواردة بطلب الترخيص المؤقت ، وعرضها على الادارة العامة للتراخيص وتقييم الأداء من خلال اجتماع يحدد فور استكمال الطلب ، يتم عرض الطلب على مجلس ادارة الجهاز فى جلسته التالية لاستيفاء الطلب ، علماً بأن مجلس ادارة الجهاز يجتمع مرة على الأقل كل شهر وفقاً لما هو وارد بالقرار الجمهوري رقم ٣٣٩ لسنة ٢٠٠٠ والخاص بانشاء الجهاز



خطوات منح ترخيص مؤقت لشركات إنتاج الكهرباء من المصادر المتجددة





خاص بالجهاز

رقم الطلب ..... التاريخ  
مستلم الطلب ..... الوظيفة

تاريخ تقديم الطلب	
تاريخ رد الجهاز على طالب الترخيص لاستكمال الطلب	
تاريخ استكمال طالب الترخيص لمستندات الطلب	
تاريخ صدور قرار الجهاز بصدد الترخيص المؤقت	

قرار الجهاز: مقبول ( ) مرفوض ( )

خاتم  
الجهاز باستلام  
المستندات



مرفق رقم (١)

(١-١) بيانات طالب ترخيص مؤقت لمزاولة نشاط

إنتاج طاقة كهربائية للشركات المؤهلة للعمل بتعريفات التغذية للطاقات المتجددة

اسم الشركة  
رئيس مجلس الإدارة  
العضو المنتدب  
اسم الممثل القانوني للشركة  
اسم المفوض للتعامل مع الجهاز  
رقم تليفون المفوض للتعامل مع الجهاز  
اسم مدير المشروع ورقم تليفونه  
الشكل القانوني للشركة  
عنوان المقر الرئيسي للشركة  
رقم التليفون  
رقم الفاكس  
البريد الإلكتروني  
الموقع الإلكتروني  
رقم القيد في السجل التجاري وتاريخه

توقيع رئيس مجلس الإدارة  
أو العضو المنتدب

توقيع الممثل القانوني

خاتم  
الشركة



(٢-١) بيانات عن الشركة ( التحالف ) المؤهل  
(طالب الترخيص)

اسم الشركة: .....

التقنية: .....

موقع المشروع: .....

القدرة الاجمالية للمشروع (ميجاوات): .....

رأس المال المصدر لشركة المشروع (جنيه مصري): .....

في حالة التحالفات:

- اسم قائد التحالف: .....
- نسبة قائد التحالف في حقوق الملكية: .....
- المساهمين المشاركين في التحالف:

أسم المساهم	نسبة مشاركته في حقوق الملكية

في حال وجود مساهمين من غير أعضاء التحالف:

اسم المساهم	نسبة مشاركته في التحالف



**(٣-١) إفصاح عن بيانات مساهمي التحالف**

اسم المساهم  
رئيس مجلس الإدارة لشركة المساهم  
اسم الممثل القانوني لشركة المساهم  
الشكل القانوني للشركة  
عنوان المقر الرئيسي للشركة  
رقم التليفون  
البريد الإلكتروني  
رقم القيد في السجل التجاري وتاريخه  
رأس مال الشركة  
**أ- الاككتاب في رأس المال:**

م	الاسم	الجنسية	عدد الأسهم	القيمة الاسمية بالجم	عملة الوفاء

**ب- بيان المساهمة في التحالفات الأخرى**

م	اسم التحالف الاخر المشارك فيه	شركة المشروع	قدرة المشروع (و.م)	الموقع	نسبة المساهمة في الشركة الأخرى
١					
٢					
٣					
٤					

• أقر أنا /..... رئيس مجلس الإدارة / الممثل القانوني للشركة، بأن البيانات المذكورة بالإفصاح أعلاه صحيحة وديقة، وسيتم إبلاغ وموافاة الجهاز بأي تغيير يطرأ عليها.

توقيع المقر بما فيه

.....

**ملحوظة:**

• تملأ هذه البيانات لكل عضو من أعضاء التحالف كل على حده.





مرفق رقم (٢)  
البيانات الفنية للمشروع  
(١-٢) الوصف الفني للمشروع

	الموقع
	الاحداثيات
	المساحة الاجمالية للمشروع م <sup>٢</sup>
	تقنية المشروع
	القدرة المركبة للمحطة
	الطاقة الاجمالية المتوقع انتاجها من المحطة (ك.و.س / عام)
	جهد الربط مع الشبكة (ك.ف)



(٢-٢) البيانات الفنية لمكونات مشروعات الطاقة الشمسية

أولاً : الموقع

- متوسط عدد ساعات التشغيل القصوى : .....

ثانياً : الخلايا الشمسية

- يرفق Data Sheets of PV Panels

بلد المنشأ	اتجاه الخلايا	إجمالي عدد الخلايا للمحطة	قدرة الخلية (Wp)	اسم المُصنع	نوع الخلايا

ثالثاً : عواكس التيار

- يرفق Data Sheets of Inverters
- يرفق P-Q curve

بلد المنشأ	مدة الضمان على عواكس التيار	قدرة عواكس التيار المستخدمة (ك.ف.أ)	قدرة عواكس التيار المستخدمة (ك.و)	عدد عواكس التيار المستخدمة	موديل عاكس التيار	اسم المُصنع

ثالثاً : المخطط

- يرفق الرسومات الهندسية

معامل استخدام الأرض (م/و)	المسافة البينية لمصفوفة الخلايا الشمسية	زاوية ميل الخلايا	اتجاه الخلايا

رابعاً : مكونات أخرى

- سعة المحول : .....



(٣-٢) البيانات الفنية لمكونات مشروعات طاقة الرياح

١- Project site data (wind farm)

١- Average of expected wind speed in the site (m/sec)

٢- Weibull distribution curve

٢- Wind turbines data:

Type of turbines	Manufacture Name	Related Power (MW)	Hub Height [m]	Tip Height [m]	Average of expected energy generation (Mwh/year)	Blade Dimensions	Rated Speed	Cut in Speed	Cut off Speed	Warranty

٢-Wind Farm Layout:

Layout	Total Power (MW)	Number of Turbines	Average wake factor (% reduction in generated energy/year)	Capacity Factor (%)

٤- Operation Data:

<ul style="list-style-type: none"> <li>PQ Curve with Statcom Capability</li> </ul>	<ul style="list-style-type: none"> <li>Fault Ride Through</li> </ul>
<ul style="list-style-type: none"> <li>PQ Curve without Statcom Capability</li> </ul>	<ul style="list-style-type: none"> <li>(Power - Voltage) Output Curve</li> </ul>



EECA