

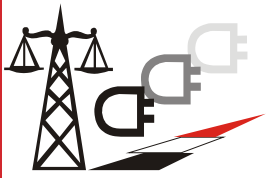
# قانون تحفيز انتاج الكهرباء من الطاقات المتجددة

(قانون رقم 203 لسنة 2014)

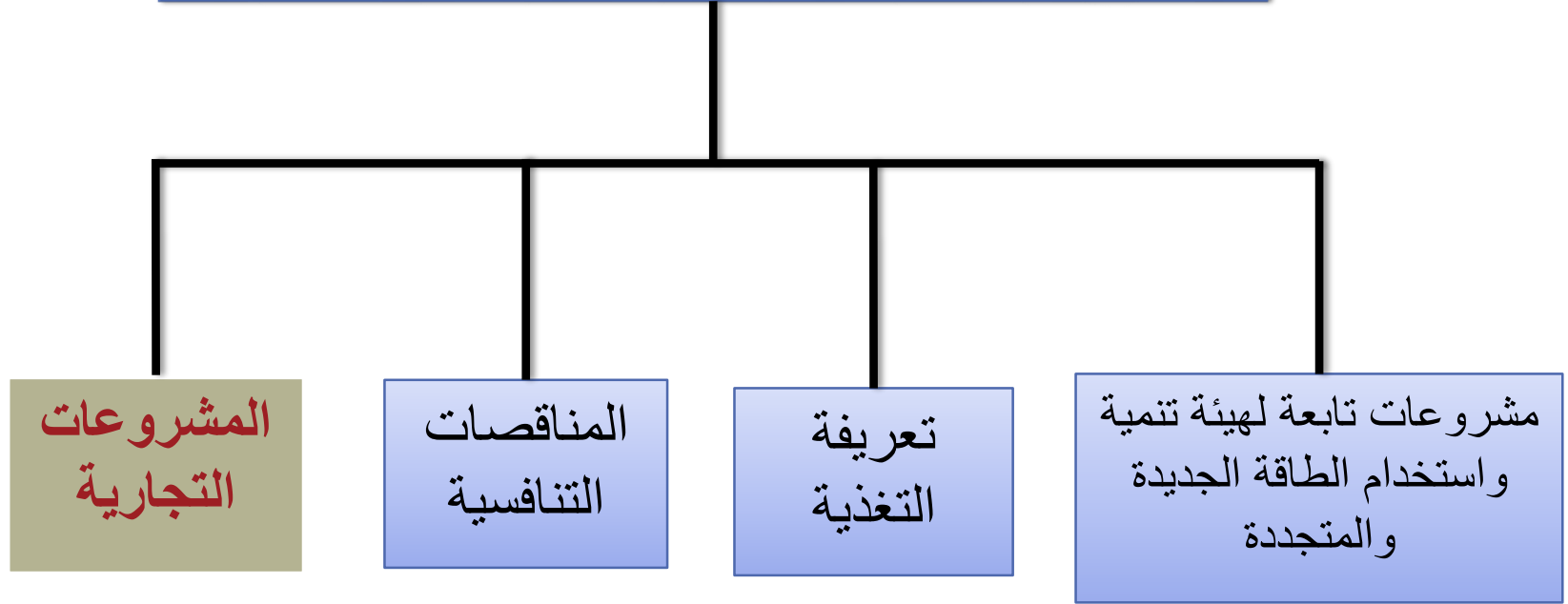


جهاز تنظيم مرفق الكهرباء وحماية المستهلك

فبراير - 2020



# آليات تشجيع الطاقات المتجددة



<b>تعريف التغذية</b>	<b>المناقصات التنافسية</b>	<b>مشروعات هيئة الطاقة الجديدة والمتجددة</b>	<b>الآلية</b>
قدرات متوسطة وصغيرة (أقل من 50 م.و)	قدرات عالية	قدرات عالية	<b>حجم المحطات</b>
قطاع خاص	قطاع خاص	الهيئة	<b>المنفذ</b>
قروض تجارية	قروض تجارية	حكومي وقروض ميسرة	<b>التمويل</b>
يتم احتسابها بواسطة الجهاز ويعتمد من مجلس الوزراء	نتيجة المناقصة	يتم احتسابها بواسطة الجهاز ويعتمد من مجلس الوزراء	<b>التعريف</b>
20/25 سنة			<b>مدة التعاقد</b>
شركة النقل أو شركة التوزيع على حسب قدرة المحطة	شركة النقل	شركة النقل	<b>المشتري</b>
المطور	المطور	الهيئة	<b>التشغيل والصيانة</b>
المطور	المطور	الهيئة عن طريق عقود EPC	<b>مسئولية انشاء المحطة</b>



## تخصيص الأراضي

- يكون تخصيص الأراضي اللازمة لإقامة مشروعات انتاج الكهرباء من الطاقات المتجددة بنظام حق الانتفاع
- يكون حق منح تلك الأراضي بالنسبة للمشروعات المتعاقد عليها بنظام تعريفية التغذية مقابل نسبة 2% من اجمالي قيمة الطاقة المباعة من المشروع





## شركة المشروع

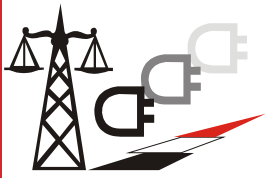
- يلتزم المستثمر الذي ينشأ محطة انتاج طاقة كهربائية من مصادر الطاقة المتجددة بقدرة تجاوز 500 ك.و بإنشاء شركة مصرية تسمى شركة المشروع طبقاً لأحكام قانون ضمانات وحوافز الاستثمار





## بيع الطاقة

- يحظر مزاولة نشاط انتاج أو بيع الطاقة الكهربائية المنتجة من مصادر الطاقة المتجددة بغير ترخيص مسبق من جهاز تنظيم مرفق الكهرباء وحماية المستهلك

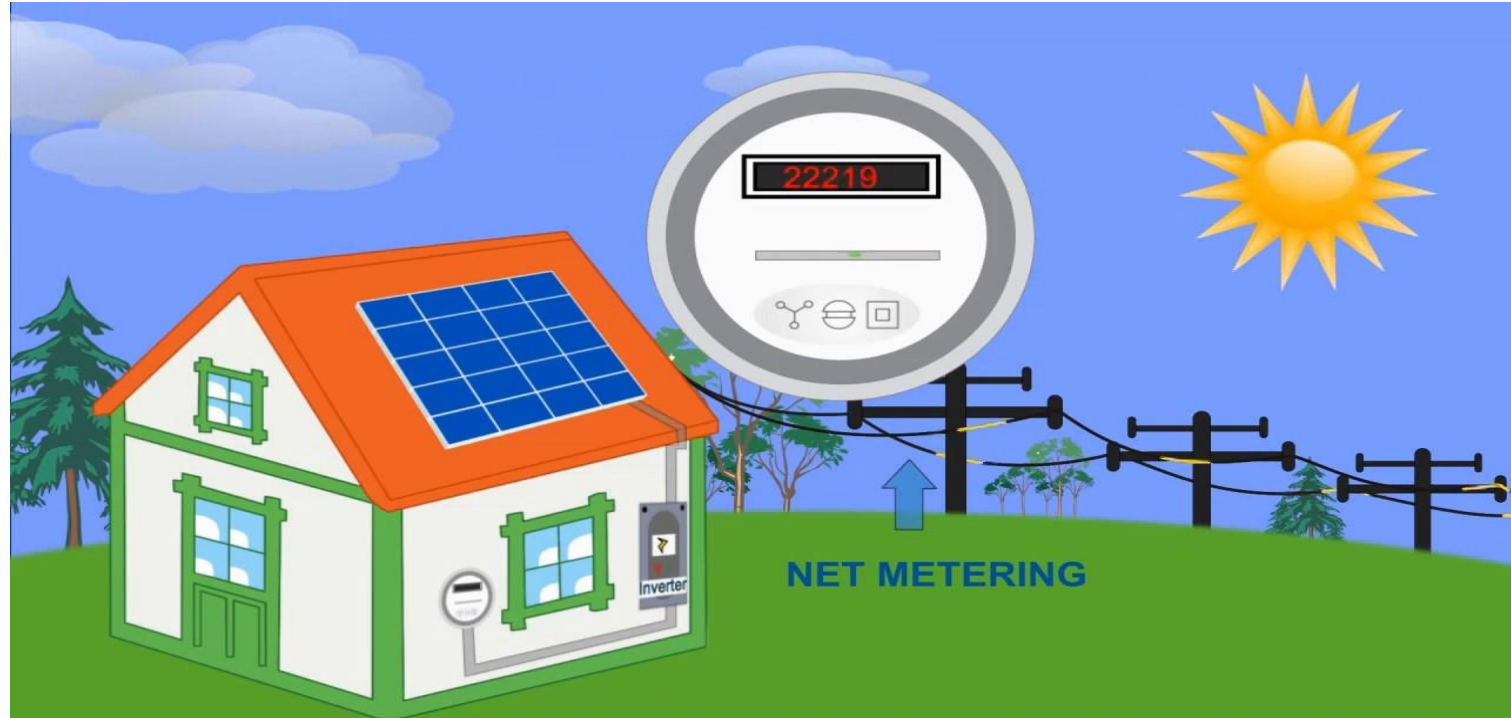


## ربط المحطات

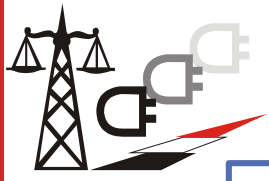
- تلتزم الشركة المصرية الكهرباء أو شركات التوزيع المختصة بربط محطات الطاقات المتجددة بشبكاتها على نفقة مالك المحطة، وتحمل الشركات التكاليف اللازمة لدعم وتوسيع شبكاتها



# نظام صافي القياس لمشروعات الطاقة الشمسية حتى 20 م.و.



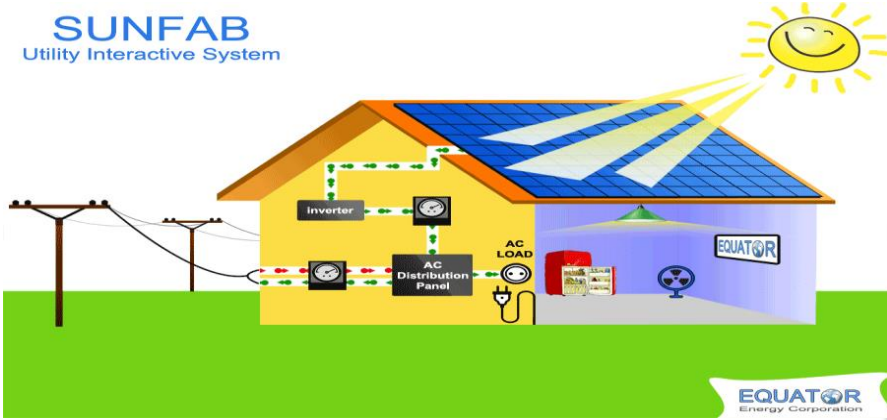




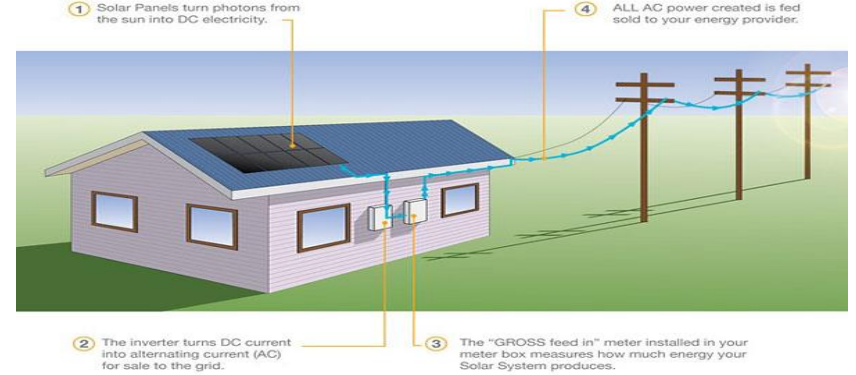
# التحول من تعريفية التغذية لنظام صافي القياس

صافي القياس

SUNFAB  
Utility Interactive System

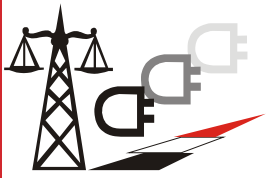


تعريفية التغذية



تعد تعريفية بيع الكهرباء الحافز الأساسي لنظام صافي القياس

- التعريفية أصبحت غير جاذبة
- تم توقيف العمل بنظام تعريفية التغذية بدءاً من عام 2018



## تعريف نظام صافي القياس

- هو نظام يمكن المستهلك من تغطية جزء أو جميع استهلاكاته من الكهرباء من محطة لإنتاج الكهرباء من الطاقة الشمسية على أن تكون المحطة متصلة مباشرة بشبكة أحمال العميل (التوليد والاستهلاك من نفس النقطة)



## من هو المنتفع بنظام صافي القياس

- أي مشترك متعاقد مع احدى شركات توزيع الكهرباء
- ألا يكون المشترك مرخص له بتوزيع الكهرباء بنفس المشروع الذي يتم التعاقد عليه بنظام صافي القياس
- أن تكون محطة الطاقة الشمسية داخل حدود منشأة المنتفع



# تطور نظام صافي القياس

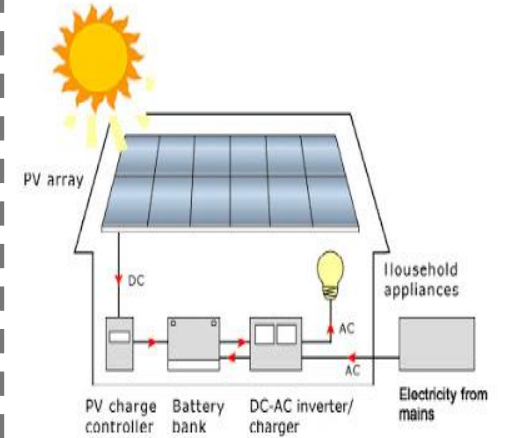
PPA



2018

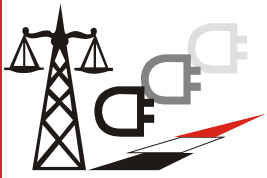


2017



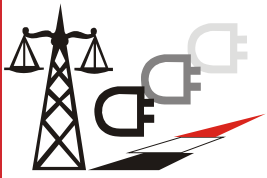
Typical Rooftop PV System

2013

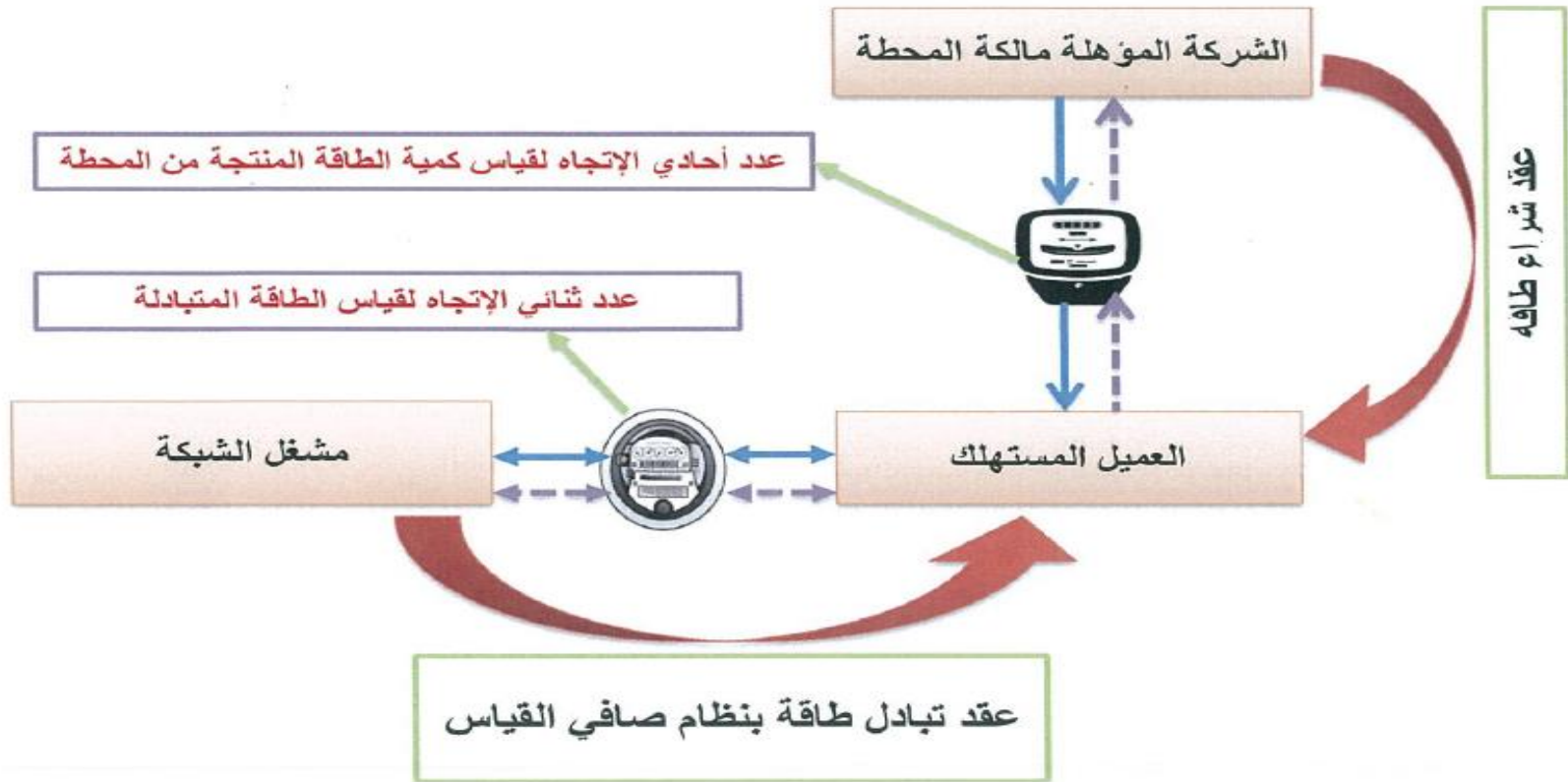


## الكتب الدورية المنظمة لنظام صافي القياس

- الكتاب الدوري رقم 1 لسنة 2013: التعريف بنظام صافي القياس للمحطات بقدرات حتى 500 ك.و
- الكتاب الدوري رقم 1 لسنة 2017: تعديل طريقة المحاسبة للمحطات بقدرات حتى 500 ك.و
- الكتاب الدوري رقم 3 لسنة 2017: رفع القدرات المسموح بها حتى 20 م.و
- الكتاب الدوري رقم 3 لسنة 2018: السماح بطرف ثالث من تملك محطة انتاج الطاقة الشمسية



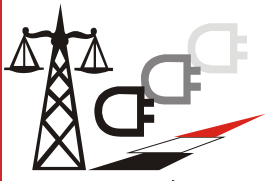
# الكتاب الدوري رقم 3 لسنة 2018





# إجراءات نظام صافي القياس

الجهة المسئولة	الإجراء
المنتفع	اختيار الشركة المؤهلة لتنفيذ المشروع
المنتفع	التقدم بطلب لشركة التوزيع
شركة التوزيع	دراسة طلب المنتفع
 جهاز تنظيم مرفق الكهرباء وحماية المستهلك	تصريح بإنشاء محطة الطاقة الشمسية
الشركة المؤهلة	انشاء المحطة
 جهاز تنظيم مرفق الكهرباء وحماية المستهلك	الحصول على ترخيص انتاج وبيع الكهرباء
المنتفع وشركة التوزيع المختصة	التعاقد



# التسويات والمحاسبة خلال العمر الافتراضي للمشروع

**1. في حالة زيادة الطاقة المصدرة إلى الشبكة عن الطاقة المستهلكة من الشبكة خلال شهر المحاسبة:**

- يتم ترحيل الفائض إلى الشهر التالي ولا يتم إصدار فاتورة للعميل عن هذا الشهر حيث أنها تساوى صفر
- يتم اضافة هذا الفائض لرصيد المشترك للشهور التالية من السنة

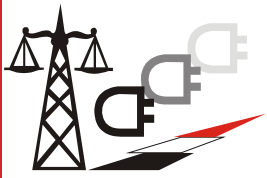
**2. في حالة زيادة الطاقة المستهلكة من الشبكة عن الطاقة المصدرة إلى الشبكة خلال شهر المحاسبة:**

- يتم حساب الفرق وإصدار فاتورة للمشارك بقيمة هذا الفارق طبقاً للشرائح المقابلة لصافي الاستهلاك (في حالة الجهد المنخفض)

**3. في حالة وجود رصيد للمشارك في نهاية العام بعد عمل التسوية لاستهلاكه في الشهر الأخير:**

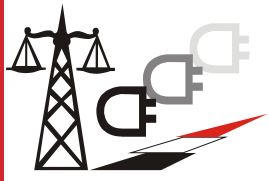
- تقوم شركة التوزيع بشراء هذا الفائض بسعر يكافئ متوسط تكلفة الطاقة الكهربائية المنتجة طبقاً لآخر تقرير لتكلفة الخدمة والذي يصدر عن الجهاز بشكل سنوي





## دور الجهاز

- وضع القواعد المنظمة لنظام صافي القياس
- تحديد سعر شراء فائض الطاقة المنتجة من المحطة الشمسية بنهاية العام المالي
- اصدار تصاريح إنشاء المحطات الشمسية
- اصدار تراخيص انتاج وبيع الطاقة الكهربائية
- اعتماد الأكواد الفنية اللازمة لربط المحطات
- فض المنازعات



## مواقع هامة:

جهاز تنظيم مرفق الكهرباء وحماية المستهلك

[www.egyptera.org](http://www.egyptera.org)

وزارة الكهرباء والطاقة المتجددة

[www.moee.gov.eg](http://www.moee.gov.eg)

الشركة القابضة لكهرباء مصر

[www.egelec.com](http://www.egelec.com)

الشركة المصرية لنقل الكهرباء

[www.eetc.net.eg](http://www.eetc.net.eg)

هيئة تنمية واستخدام الطاقة الجديدة والمتجددة

[www.nrea.gov.eg](http://www.nrea.gov.eg)



**شكراً لحسن استماعكم،،**